



JOB DATING IUT DIJON AUXERRE 02.03.2023

Rachel CRABEIL - Chargée RH

Sandrine MARTOS - Responsable Développement RH

# CERFRANCE



le réseau d'entreprises  
associatives de Conseil  
et d'expertise comptable



1

## Un Réseau mutualiste



CHAQUE CLIENT EST UN ADHÉRENT

Valeurs partagées par le Réseau :  
respect, écoute, confiance,  
professionnalisme,  
une économie au service de l'humain

Directeur et experts comptables salariés  
Conseil d'administration composé de nos clients.  
Affectation prioritaire de nos résultats à la  
recherche du développement.

# CERFRANCE



Proche de ses clients  
agriculteurs, viticulteurs,  
artisans, commerçants,  
professions libérales...

+ de **70 ans**  
d'expertise  
au service des  
entrepreneurs

**320 000**  
clients-adhérents

+ de **700**  
agences  
sur tout  
le territoire

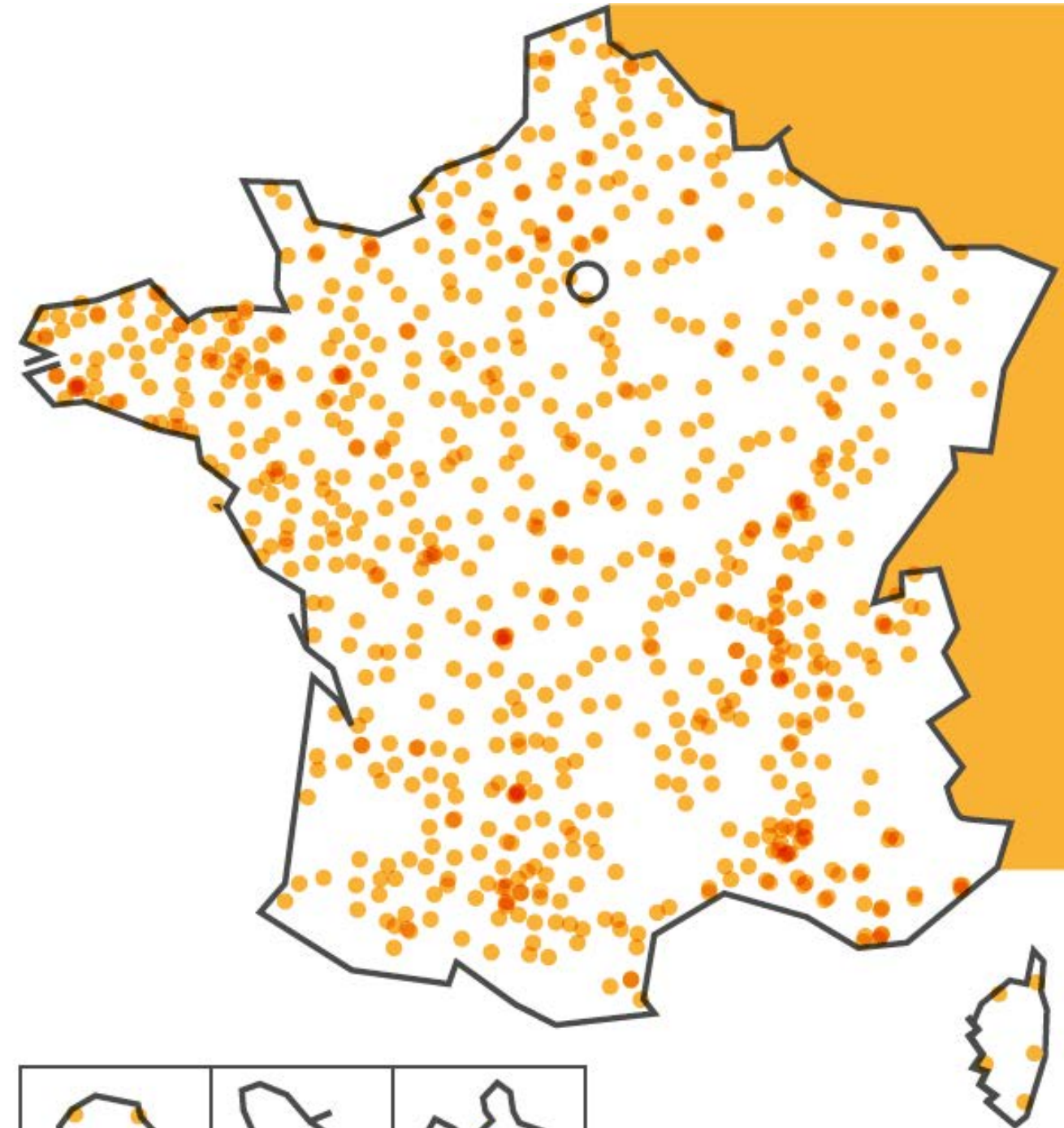
**57** entités  
départementales  
ou régionales

**13 700**  
collaborateurs  
engagés

**848 M€**  
de chiffre  
d'affaires

2

## Un Réseau de proximité



# Un Réseau d'experts



**ENTREPRENEURS DU VIVANT**  
AGRICULTURE  
TERRE ET MER



70 ans d'expérience et de connaissance de vos spécificités

**ENTREPRENEURS DU QUOTIDIEN**  
TPE/PME • COMMERCE  
PROFESSIONS LIBÉRALES\*  
ARTISANAT • ASSOCIATIONS\*\*



\* Activité réglementée ou non : notaire, médecin, consultant... \*\* À vocation sociale, caritative, culturelle, sportive...



**Expertise comptable & pilotage de l'activité**



**Conseil & Stratégie d'entreprise**



**Juridique & fiscal**



**Gestion du patrimoine**



**Management & Ressources humaines**



**Social & Paie**

## Expertises Filière

En proximité et en relation étroite et privilégiée avec nos clients-adhérents, nos conseillers spécialisés ont développé des offres dédiées répondant aux besoins spécifiques de filières métiers.

BÂTIMENT • MER  
VITICULTURE  
ÉNERGIE • SERVICE  
COIFFURE & BEAUTÉ  
MÉTIER DU CHEVAL





# CERFRANCE

B F C



430

Collaborateurs



21

Agences



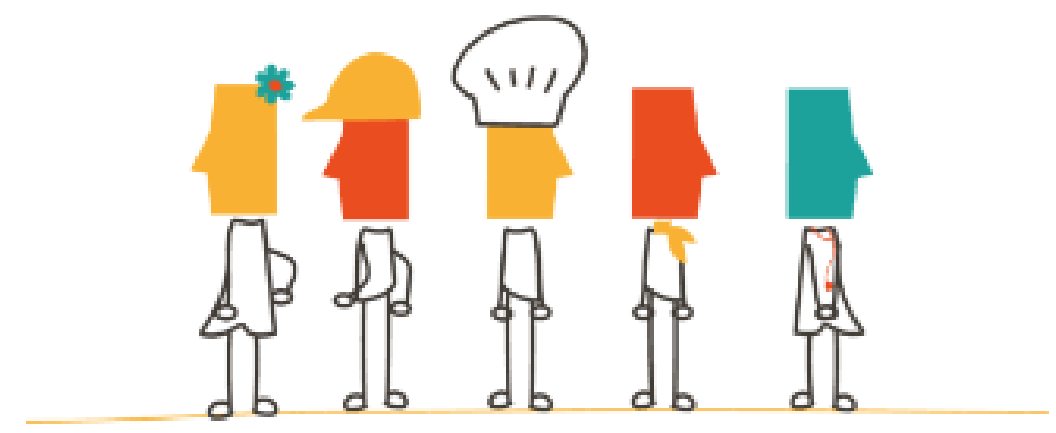
9000

Clients

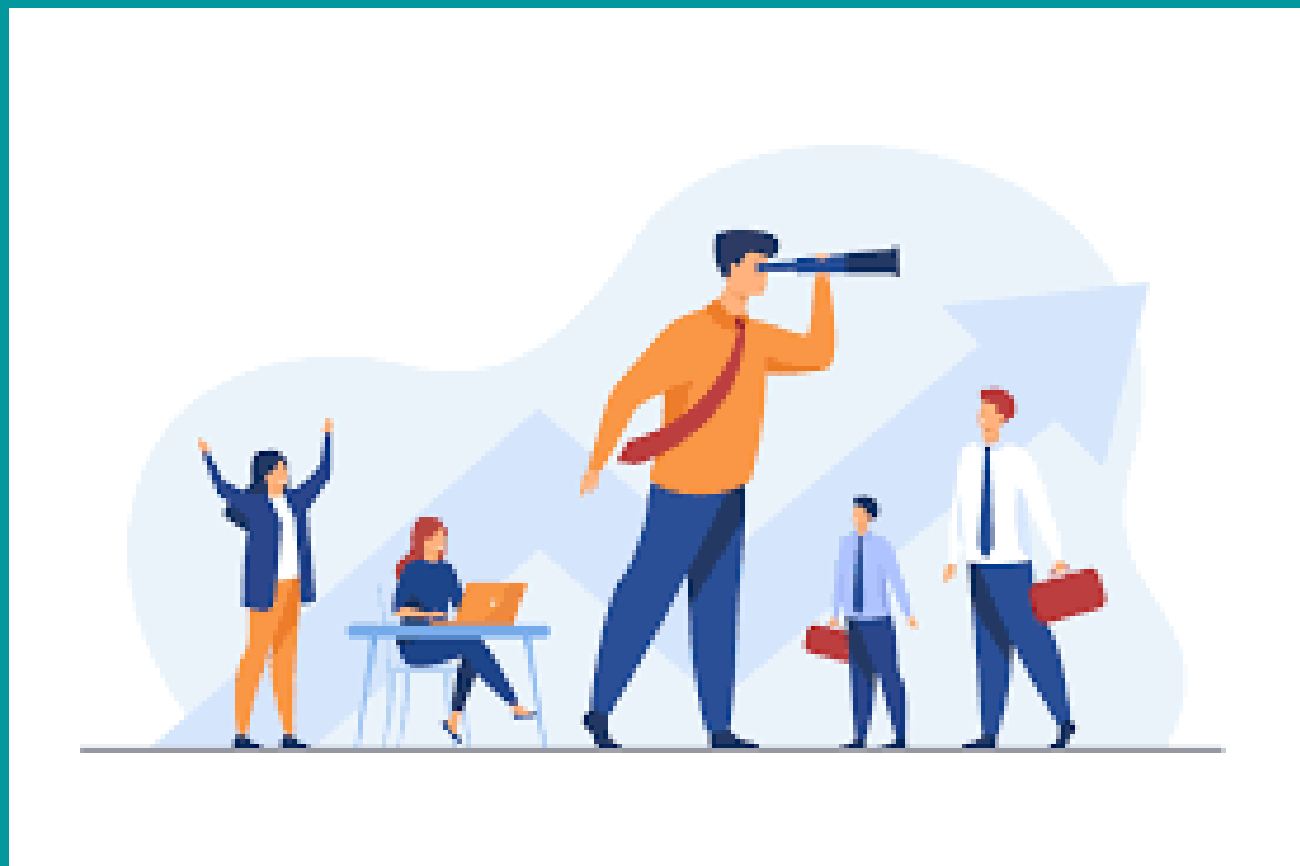


96

Index égalité  
HOMMES / FEMMES



# DES ENGAGEMENTS RH



Politique d'alternance / stage intégrée dans les axes stratégiques

---



La Qualité de Vie au Travail au coeur des projets

---



Le recrutement orienté sur des compétences à forte valeur ajoutée

---



Les parcours de développement des compétences

**site carrière**



**[https : //taleez.com/careers/cerfrance-bfc/](https://taleez.com/careers/cerfrance-bfc/)**

**Collaborateur (trice) Comptable**

**Responsable de mission comptable**

**Expert Comptable Manager**

**Pour 2023 :**

**Stages en Expertise Comptable**

**Alternance Expertise Comptable de Bac +2 à Bac +5**



Rejoignez le réseau Cerfrance !

- Expert-comptable h/f
- Comptable h/f
- Gestionnaire de paie h/f
- Conseiller d'entreprise h/f





CONSEIL &  
EXPERTISE  
COMPTABLE

Merci pour  
votre attention