



Jobdating IUT DIJON AUXERRE

24.03.2022

Sandrine MARTOS - Responsable Développement RH

Marie Pierre LANIER - Responsable d'Equipe Expert Comptable

Le Réseau CERFRANCE

1er réseau associatif de
Conseil et d'expertise
comptable

Partenaire de confiance et de
proximité, CERFRANCE
accompagne le dirigeant
d'entreprise dans la réussite de
ses projets

1

Un Réseau mutualiste



Cerfrance est un réseau associatif de **64 entreprises** réparties sur 700 agences. Chaque Cerfrance est ancré sur un territoire de taille variable, départemental ou régional.

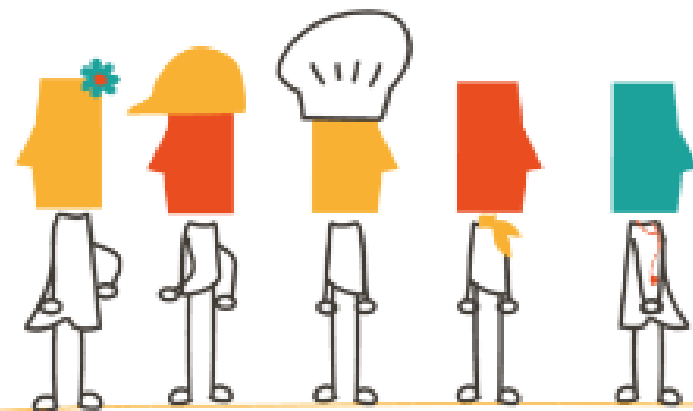
Chaque Cerfrance est gouverné par un **Conseil d'administration**, composé d'**adhérents élus**, qui désigne en son sein un **Président**. Le **Directeur de chaque Cerfrance est salarié**, il a pour mission de décliner les orientations politiques et le projet stratégique du Cerfrance.

Ce fonctionnement de type mutualiste se différencie du mode libéral notamment par une affectation prioritaire des résultats à la recherche et au développement.

Cette **dimension associative** structure notre gouvernance et fait notre singularité et notre richesse. C'est grâce à l'implication active dont les adhérents du Réseau font preuve, avec énergie et vision, que celui-ci avance, progresse et continue à assurer sa mission : **être le partenaire incontournable de la performance des chefs d'entreprise.**

Le Réseau CERFRANCE

Proche de ses clients
agriculteurs, viticulteurs,
artisans, commerçants,
professions libérales...



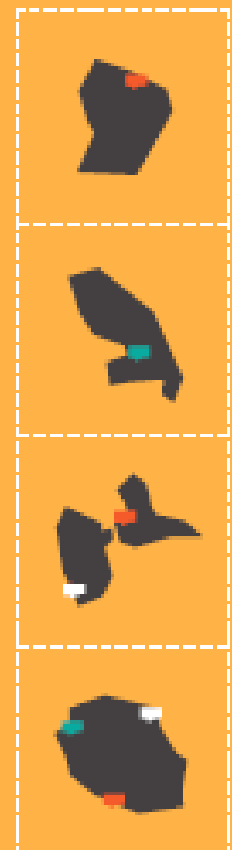
2

Un Réseau de proximité

Avec **700 agences** implantées dans **toute la France**,
Cerfrance est proche de ses clients.

Quelle que soit leur situation géographique, nos clients sont en relation étroite et privilégiée avec leurs conseillers qui comprennent **les enjeux et problématiques du terrain**. Cette **proximité**, essentielle, constitue notre atout pour déceler **les solutions économiques locales les plus performantes**.

Retrouvez
toutes les implantations
du Réseau sur
www.cerfrance.fr



Le Réseau CERFRANCE

Un coeur de métier :
l'expertise comptable et
une pluralité de métiers
au service de nos
clients, autour du Conseil
Economique, Juridique,
Patrimonial...



3

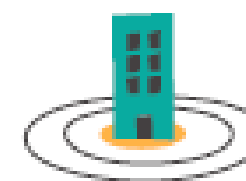
COMPTABLE

Un Réseau d'experts

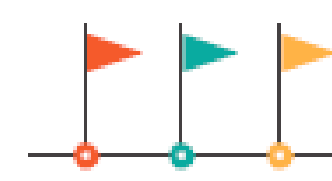
Nos **12000 collaborateurs** interviennent à chaque étape pour assurer la réussite de nos clients, de la création à la transmission de leur entreprise.



SELON
VOS BESOINS



SELON
VOTRE SECTEUR D'ACTIVITÉ



SELON
LE STADE DE VOTRE PROJET



Création et cession d'entreprise

- + Étudier le marché +
- + Construire le business plan +
- + Trouver des financements +



Pilotage de l'activité

- + Construire des outils de suivi +
- + Analyser la performance de l'entreprise +
- + Choisir et piloter les investissements +



Stratégie

- + Prioriser les idées, les projets +
- + Améliorer l'organisation du travail +



Obligations juridiques et fiscales

- + Réaliser la saisie et la déclaration de TVA +
- + Traiter la liasse fiscale +



Gestion du patrimoine

- + Établir un bilan patrimonial +
- + Accompagner un projet immobilier +
- + Préparer la retraite, la transmission +



Social/Paie

- + Gérer les contrats de travail +
- + Gérer les fiches de paie +
- + Informer sur les évolutions du droit du travail +
- + Former au management +

CERFRANCE BFC

420

Collaborateurs



20

Agences



9000

Clients

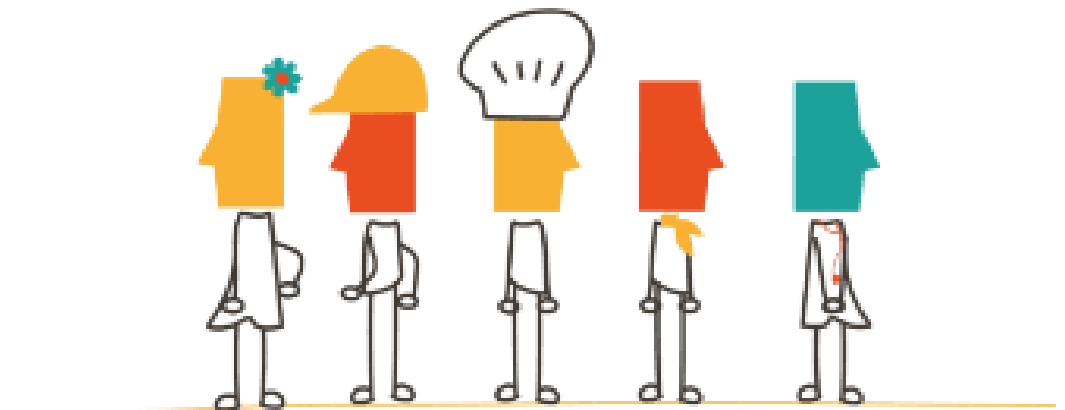


96

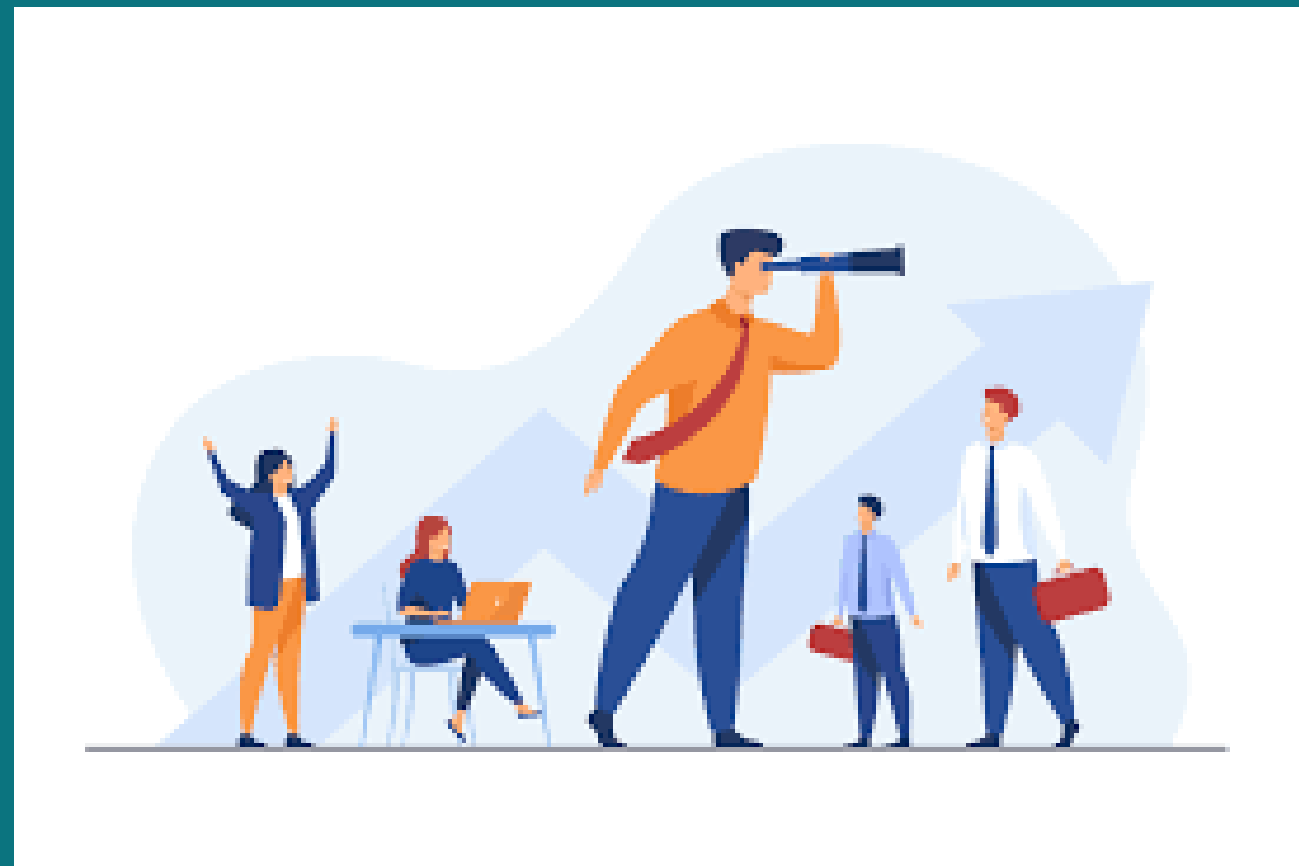
Index égalité
HOMMES / FEMMES



25 Alternants



DES ENGAGEMENTS RH



1

Politique d'alternance / stage intégrée
dans les axes stratégiques

2

La Qualité de Vie au Travail au coeur des projets

3

Le recrutement orienté sur des compétences à
forte valeur ajoutée

4

Les parcours de développement des
compétences

Les postes ouverts sur notre site carrière

[https : //taleez.com/careers/cerfrance-bfc/](https://taleez.com/careers/cerfrance-bfc/)

**Assistant(e) Comptable
Beaune (21)**

**Assistant(e) Comptable
Saint Apollinaire (21)**

**Assistant(e) Comptable
Vesoul (70)**

**Assistant(e) RH
Auxerre /Saint Apollinaire**

**Gestionnaire de paie
Auxerre (89)**

Stages Expertise Comptable

Stages paie





CONSEIL &
EXPERTISE
COMPTABLE

Merci pour
votre attention